

# AANMELDEN & INTAKE

Dit document is bedoeld als hulpmiddel bij het proces van aanmelding & intake van jonge leerlingen en zij-instromers op onze basisscholen. Het beschrijft dit proces aan de hand van een aantal stappen waar scholen mee te maken hebben vanaf het moment van aanmelding.

## LINKS NAAR MEER INFORMATIE:

- [Zorgplicht](#)
- [Schoolwisseling](#)
- [Naar school met een TLV](#)
- [Ouderpagina PO-ZK](#)

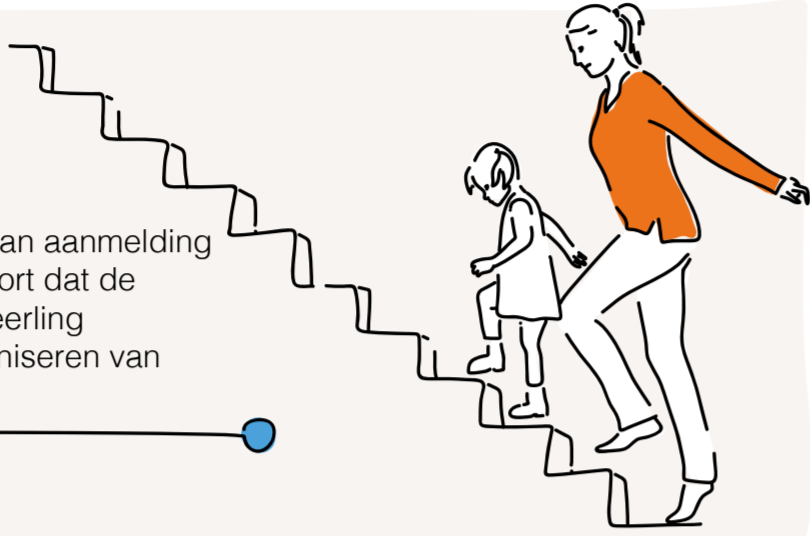
### 1. AANMELDING

Kind wordt aangemeld op de basisschool – als (bijna) 4-jarige of zij-instromer.



### 2. ZORGPLICHT

School heeft vanaf het moment van aanmelding **zorgplicht**. Dat betekent in het kort dat de school na aanmelding van een leerling verantwoordelijk is voor het organiseren van een passende plek.



### 3. ONDERWIJSBEHOEFTE

School onderzoekt wat passend is voor de aangemelde leerling - de onderwijsbehoeften - voordat de leerling start op de basisschool. Hiervoor heeft de school volgens de wet 6 weken de tijd, met de mogelijkheid van 4 weken verlenging.

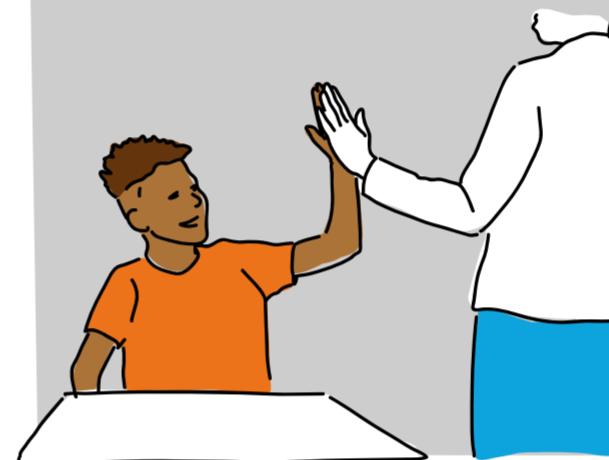
#### Welke informatiebronnen kun je gebruiken?

- Overdracht vanuit voorschoolse voorziening
- Informatie van de school waar de leerling vandaan komt (OKR)
- Intakegesprekken met ouders
- Alle overige informatie die ouders kunnen en willen aanleveren



### SCHOOL KAN VOLDOEN AAN DE ONDERWIJSBEHOEFTE

Het kind kan starten op de basisschool



### SCHOOL KAN MET ONDERSTEUNING VOLDOEN AAN DE ONDERWIJSBEHOEFTE

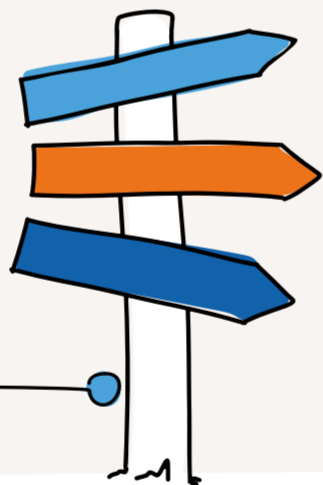
School stemt met ouders af hoe zij deze ondersteuning gaat vormgeven. Dit wordt vastgelegd in een plan (OPP) dat regelmatig wordt geëvalueerd. Wie kun je daarbij betrekken?

- Bij het kind betrokken hulpverleners
- Kernteamleden
- Het samenwerkingsverband Passend Onderwijs Zuid-Kennemerland



### 4. PASSEND ONDERWIJS

Vanuit het onderzoek van school kunnen zich verschillende situaties voordoen:

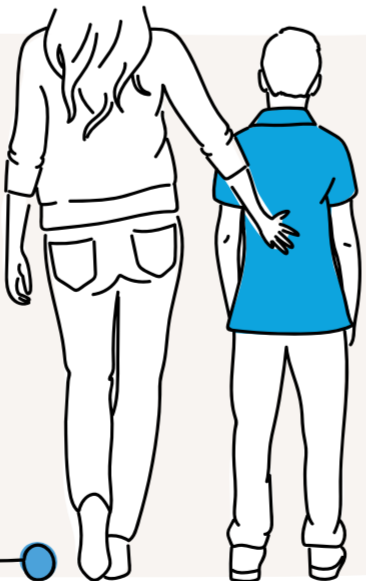


### 5. GEEN/TE WEINIG INFORMATIE

Wat als je geen of te weinig informatie hebt over een startende leerling en pas NA de start op school blijkt dat er sprake is van complexe onderwijsbehoeften? Ook dan heeft de school op basis van de **zorgplicht** de opdracht om in kaart te brengen wat er nodig is om de leerling passend onderwijs te bieden.

#### Welke informatiebronnen kun je nog meer gebruiken?

- Observaties door leerkracht, interne begeleider, andere deskundige in de school
- Observatie en advies door externe expert
- Verslagen/handelingsadviezen van eerder onderzoek
- Alle overige informatie die ouders met school willen delen



### SCHOOL KAN NIET VOLDOEN AAN DE ONDERWIJSBEHOEFTE

De school concludeert dat zij geen passend aanbod kan verzorgen voor de leerling, motiveert dit besluit aan ouders en zoekt samen met ouders een plek waar dit wel kan. Zo nodig kan het samenwerkingsverband helpen bij het vinden van een passende plek.



HULP NODIG? BENADER DE [ONDERWIJSCONSULENT](#) VAN JOUW SCHOOL.

TIP!

Raadpleeg het [Ondersteuningsplan](#) van het samenwerkingsverband PO-ZK voor meer informatie over aanmelden & intake in de regio Zuid-Kennemerland. [Kijk voor meer info op onze website.](#)